

## Zakład Diagnostyki Laboratoryjnej

### Laboratorium Analityczne:

- Rejestracja: 77 44 33 212
- Informacja: 77 44 33 221, informacji udziela też rejestracja oraz:
- Sekretariat: 77 44 33 223
- Kierownik: 77 44 33 220

### Laboratorium Mikrobiologiczne:

- Rejestracja: 77 44 34 172



**Lokalizacja:** ul. Katowicka 64 (dogodne wejście od strony szpitalnego dziedzińca)

Materiały pobierane są **od pon. do pt. w godz. 7.00 - 10.00.**

**Kierownik:** mgr Krystyna Ginter



Zakład Diagnostyki Laboratoryjnej powstał na bazie połączonych dwóch laboratoriów: Analitycznego oraz Mikrobiologicznego.

Zakład świadczy usługi w zakresie medycznej diagnostyki laboratoryjnej dla publicznych i niepublicznych zakładów opieki zdrowotnej, w tym szpitali, oraz klientów indywidualnych.



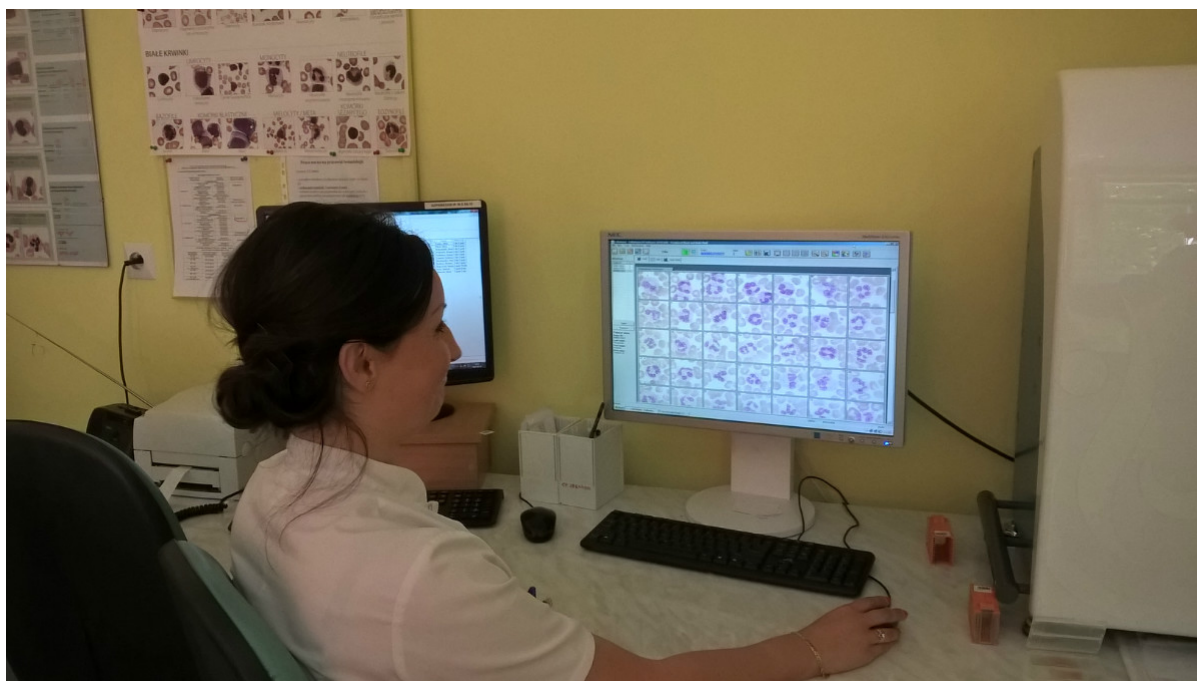
Staramy się sprostać najwyższym Państwa wymaganiom oferując szeroki panel badań z zakresu różnych dziedzin medycznych. W strukturze laboratorium funkcjonują m.in. pracownie:

- biochemii i immunochemii
- hematologii
- cytomorfologii i cytometrii przepływowej

- hemostazy
- analityki ogólnej

W codziennej pracy stawiamy na nowoczesne technologie w zakresie wykonywanych przez nas badań oraz na wiarygodność otrzymywanych wyników, dlatego też korzystamy z odczynników, materiałów kontrolnych i analizatorów wiodących firm diagnostycznych.

W ten sposób dostawca naszych produktów bierze na siebie również odpowiedzialność za tzw. jakość analityczną spowodowaną samą procedurą wykonania oznaczeń. Jakość wykonywanych przez nas badań laboratoryjnych monitorowana poprzez kontrole wewnątrzlaboratoryjne oraz uczestnictwo w międzylaboratoryjnych sprawdzianach organizowanych przez Centralny Ośrodek Badań Jakości w Diagnostyce Laboratoryjnej w Łodzi, Labquality, Randox, QCS firmy Roche, IQAS firmy Sysmex.



W zakresie mikrobiologii wykonujemy badania w oparciu o techniki hodowlane, serologiczne i immunochemiczne z zakresu:

- mikrobiologii ogólnej,
- bakteriologii prątka gruźlicy,
- serologicznej diagnostyki kiły, boreliozy, toksoplazmozy, zakażeń wirusowych.

Uczestniczymy w programie BINet, którego istotą jest nadzór nad inwazyjnymi zakażeniami bakteryjnymi nabytymi poza szpitalem. W ramach tego programu na bieżąco przesyłamy do Krajowego Ośrodka Referencyjnego ds. Diagnostyki Bakteryjnych Zakażeń Ośrodkowego Układu Nerwowego wyhodowane w naszym laboratorium szczepy z takich materiałów klinicznych jak płyn mózgowo-rdzeniowy, krew, inne płyny ustrojowe fizjologicznie jałowe. Jak dotąd uzyskaliśmy 100% zgodności w identyfikacji.

### **Ważne dla pacjenta:**

Zakład prowadzi także usługi odpłatne.

<http://szpital.opole.pl/p,148,diagnostyka-laboratoryjna>